

# HISPA-FIX PL

## Anclaje de inyección de resina bicomponente de cargas medias

**HISPA-FIX PL** es una resina de anclaje de dos componentes a base de poliéster bajo en estireno para anclajes químicos de cargas medias. Presentado en cartucho coaxial con boquilla mezcladora roscada de utilización rápida.

**HISPA-FIX PL** está diseñado para eliminar al máximo las mermas de material en su utilización.

### Propiedades y Ventajas

- Fijación ladrillo hueco y bloques huecos o macizos
- Excelente adherencia a soportes secos
- Fijaciones en horizontal y vertical
- Tixotrópico
- Fijaciones delicadas sin presión expansión
- Adherencia cerca de los bordes

### Aplicaciones

- Anclajes a cerámica, piedra, mampostería o madera
- Anclajes en fachada
- Anclajes de pernos, pletinas, ganchos, soportes de climatización en instalaciones eléctricas, fontanería, carpintería y cerrajería
- Anclajes medios (rotura de soporte)

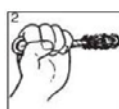
Material Base		Usos	Características
<b>Sin empleo de tamiz</b>	<b>Empleando tamiz</b>	<input type="checkbox"/> Toldos	<input type="checkbox"/> Versátil
<input type="checkbox"/> Hormigón	<input type="checkbox"/> Ladrillo hueco	<input type="checkbox"/> Ventanales	<input type="checkbox"/> Anclaje sin presión de expansión
<input type="checkbox"/> Piedra natural	<input type="checkbox"/> Bloque hueco	<input type="checkbox"/> Aplacados	<input type="checkbox"/> Adherencia cerca de los bordes
<input type="checkbox"/> Piedra maciza		<input type="checkbox"/> Cuadros eléctricos, etc...	<input type="checkbox"/> Capacidad de carga alta y media

### Modo de empleo

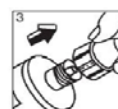
#### Sólido



1 Perfore el agujero con la profundidad y el diámetro correcto usando el taladro percutor.



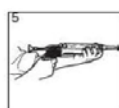
2 Limpie el agujero con el cepillo de nylon y la bomba de soplado.



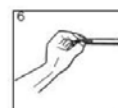
3 Una vez el agujero este preparado quite el tapón roscado del cartucho.



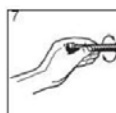
4 Ponga el mezclador y colóquelo en la pistola, deseche la 1ª parte hasta que se consiga un color homogéneo.



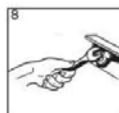
5 Introduzca el mezclador hasta el final del agujero e inyecte la resina, retirando la boquilla a medida que se llena el agujero.



6 Inmediatamente inserte el anclaje.

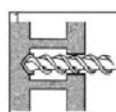


7 Gire lenta y suavemente el anclaje y elimine cualquier resto de resina que quede alrededor del agujero antes de que seque.

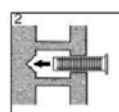


8 No toque el anclaje hasta que pase el tiempo de secado, después coloque el elemento a fijar y aplique el par de apriete.

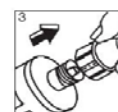
#### Hueco



1 Perfore el agujero con la profundidad y el diámetro correcto usando el taladro con o sin percutor dependiendo del material.



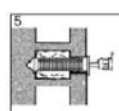
2 Inserte correctamente el tamiz.



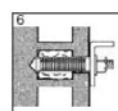
3 Una vez el agujero este preparado quite el tapón roscado del cartucho.



4 Ponga el mezclador y colóquelo en la pistola, deseche la 1ª parte hasta que se consiga un color homogéneo.



5 Introduzca el mezclador hasta el final del tamiz e inyecte la resina, retirando la boquilla a medida que se llena.



6 Inmediatamente inserte el anclaje girándolo lentamente. Elimine los restos de resina que quede alrededor del tamiz, deje que pasar el tiempo de secado, coloque el elemento a fijar y aplique el par de apriete.

## Fijación y tiempo de espera

Temperatura Aplicación (°C)	Rango de Fijación (minutos)	Fijación Típica (minutos)	Tiempo Aplicación de Carga (minutos)
30	3 – 5	3	20
25	4 – 7	4	30
20	5 – 10	6	40
10	10 -20	12	80
5	15 -30	18	120

## Datos técnicos y capacidad de carga

Carga de trabajo con hormigón 30 N/mm <sup>2</sup>					
Diámetro de la varilla (mm)	8	10	12	16	20
Diámetro de perforación (mm)	10	12	14	18	22
Profundidad agujero (mm)	80	90	110	125	170
Par de apriete (Nm)	15	30	50	90	120
Espesor mínimo material base (mm)	110	120	140	165	220
Distancia entre centros (mm)	80	90	110	125	170
Distancia al borde (mm)	120	135	165	190	256
Carga aplicable sobre la varilla en KN	4,2	7,7	8	12,3	17,8

## Embalaje

**HISPA-FIX PL** se presenta en cartuchos coaxiales de 400 ml y en cajas de 12 ud con un mezclador por cartucho.

## Almacenamiento

El producto debe estar almacenado en un lugar ventilado, protegido de la luz y alejado de cualquier fuente de calor. El periodo de almacenamiento es de 12 meses a una temperatura comprendida entre 10°C y 20°C. Cada cartucho tiene en su parte superior una etiqueta indicando la fecha de producción.

## Precauciones y seguridad

El producto está clasificado como **Fácilmente Inflamable** y **Nocivo/Irritante**.

Puede producir irritaciones y enrojecimientos en contacto con piel y ojos, o inhalación.

Usar guantes de trabajo y gafas protectoras.

Durante la combustión emite vapores tóxicos.

No verter el producto en desagües o aguas superficiales

No es considerado como material ADR para el transporte

La presente Ficha Técnica sirve para las características especificadas del producto, forma de empleo y sus aplicaciones. Los datos e informaciones indicados se basan en nuestros conocimientos técnicos obtenidos en bibliografía, ensayos de laboratorio y en la práctica. Todas las recomendaciones o sugerencias referentes al uso se hacen sin garantía, puesto que las condiciones están más allá de nuestro control. Es responsabilidad del cliente asegurarse de que cada producto es el adecuado para la utilización a la que va destinado y que las condiciones son las adecuadas.



[www.proesval.com](http://www.proesval.com)  
 P.I. MONCADA III  
 C/ Quinsá, 37  
 46113 Moncada (Valencia)  
 Tel: 961 399 917 – Fax: 961 399 833  
 E-mail: proesval@proesval.com