

HISPA-FIX PUR

Anclaje de inyección de resina bicomponente de epoxy puro

HISPA-FIX PUR es una resina de anclaje de dos componentes a base de epoxy puro para anclajes químicos de alto rendimiento y alto poder de adhesión de piezas de hormigón, metálicas y materiales de construcción en general. Presentado en cartucho axial con boquilla mezcladora roscada de utilización rápida. Está diseñado para eliminar al máximo las mermas de material en su utilización.

Propiedades y Ventajas

- Gran adherencia al hormigón
- Fijación de cargas muy elevadas en hormigón
- Fijación de máx. resistencia en todo tipo de material macizo
- Excelente adherencia a soportes incluso húmedos
- Fijaciones en horizontal y en vertical
- Tixotrópico
- Formato muy versátil
- Minimiza los riesgos para la salud

Aplicaciones

- Unión de piezas prefabricadas de hormigón
- Unión de piezas metálicas y de materiales de construcción en general
- Anclajes a hormigón, piedra, madera o mampostería
- Anclaje de pernos
- Anclaje en ambientes agresivos y húmedos

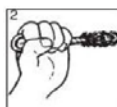
Material Base		Usos	Características
Sin empleo de tamiz	Empleando tamiz	<ul style="list-style-type: none"> <input type="checkbox"/> Toldos <input type="checkbox"/> Ventanales <input type="checkbox"/> Aplacados <input type="checkbox"/> Cuadros eléctricos, etc... 	<ul style="list-style-type: none"> <input type="checkbox"/> Versátil <input type="checkbox"/> Anclaje sin presión de expansión <input type="checkbox"/> Adherencia cerca de los bordes <input type="checkbox"/> Capacidad de carga alta y media
<ul style="list-style-type: none"> <input type="checkbox"/> Hormigón <input type="checkbox"/> Piedra natural <input type="checkbox"/> Piedra maciza 	<ul style="list-style-type: none"> <input type="checkbox"/> Ladrillo hueco <input type="checkbox"/> Bloque hueco 		

Modo de empleo

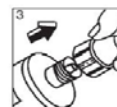
Sólido



1 Perfore el agujero con la profundidad y el diámetro correcto usando el taladro percutor.



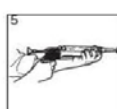
2 Limpie el agujero con el cepillo de nylon y la bomba de soplado.



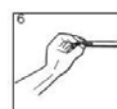
3 Una vez el agujero este preparado quite el tapón roscado del cartucho.



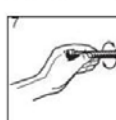
4 Ponga el mezclador y colóquelo en la pistola, deseche la 1ª parte hasta que se consiga un color homogéneo.



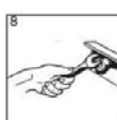
5 Introduzca el mezclador hasta el final del agujero e inyecte la resina, retirando la boquilla a medida que se llena el agujero.



6 Inmediatamente inserte el anclaje.

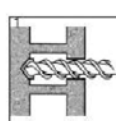


7 Gire lenta y suavemente el anclaje y elimine cualquier resto de resina que quede alrededor del agujero antes de que seque.

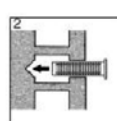


8 No toque el anclaje hasta que pase el tiempo de secado, después coloque el elemento a fijar y aplique el par de apriete.

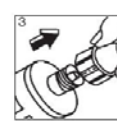
Hueco



1 Perfore el agujero con la profundidad y el diámetro correcto usando el taladro con o sin percutor dependiendo del material.



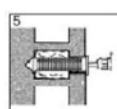
2 Inserte correctamente el tamiz.



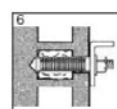
3 Una vez el agujero este preparado quite el tapón roscado del cartucho.



4 Ponga el mezclador y colóquelo en la pistola, deseche la 1ª parte hasta que se consiga un color homogéneo.



5 Introduzca el mezclador hasta el final del tamiz e inyecte la resina, retirando la boquilla a medida que se llena.



6 Inmediatamente inserte el anclaje girandolo lentamente. Elimine los restos de resina que quede alrededor del tamiz, deje que pasar el tiempo de secado, coloque el elemento a fijar y aplique el par de apriete.

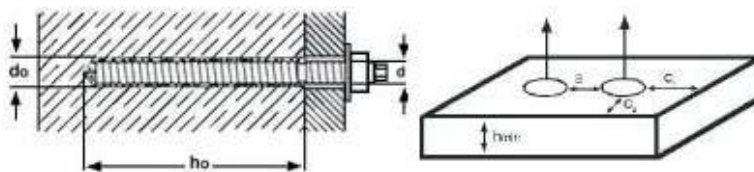
Tiempo de secado

Temperatura cartucho resina	Tiempo manipulación	Temperatura material base	Tiempo secado
5 a 10°C	150 minutos	5 a 10°C	24 horas
10 a 20°C	30 minutos	10 a 20°C	8 horas
20 a 35°C	15 minuto	20 a 35°C	4 horas

Datos técnicos y capacidad de carga

Diámetro anclaje	Diámetro agujero	Profundidad agujero	Características distancia		Grosor mínimo hormigón	Carga de rotura de hormigón 30N/mm ²	Carga de trabajo de hormigón
			Extremo	Separación			
d(mm)	do (mm)	ho (mm)	Ccr (mm)	Scr (mm)	hmin (mm)	Nrk (KN)	Nrec (KN)
8	10	80	120	160	110	29,3	9,8
10	12	90	135	180	120	40,3	13,4
12	14	110	165	220	140	59,6	19,9
16	20	125	190	250	165	90,8	30,3
20	25	170	255	340	220	111,1	37,0

d diámetro nominal anclaje (mm)
do diámetro agujero taladro (mm)
ho profundidad agujero (=hef) (mm)
hef longitud efectiva elemento a sujetar (mm)
C distancia al borde (mm)
S separación entre anclajes (mm)
C_{cr} mínima distancia al borde N_{RK}
S_{cr} mínima distancia entre anclajes N_{RK}
h_{min} Grosor mínimo del hormigón
f_{cm} Resistencia a la compresión del hormigón (N/mm²)
N_{RK} carga característica del anclaje, tensión (kN)
hef longitud efectiva elemento a sujetar (mm)
V_{RK} carga característica del anclaje, corte (kN)
N_{rec} carga del anclaje recomendada (kN)



R_{fcN} factor de reducción cercano al borde, tensión
R_{fcV} factor de reducción de cercano al borde, corte
R_{fsN} factor de reducción de cercanía de espacio, tensión
R_{fsV} factor de reducción de cercanía de espacio, corte

Embalaje

En cartuchos coaxiales de 400 ml y cajas de 12 ud con un mezclador por cartucho.

Almacenamiento

El producto debe estar almacenado en un lugar ventilado, protegido de la luz y alejado de cualquier fuente de calor. El periodo de almacenamiento es de 24 meses a una temperatura comprendida entre 5°C y 20°C.

Precauciones y seguridad

El sistema de cartucho S-SN/400-10/EX contiene **epoxy y amina** los cuales se encuentran clasificados como perjudiciales. Utilice guantes y protección para ojos y cara adecuados. Asegurarse de ventilar bien el área.

Para más información consulte la Ficha de Seguridad

La presente Ficha Técnica sirve para las características especificadas del producto, forma de empleo y sus aplicaciones. Los datos e informaciones indicados se basan en nuestros conocimientos técnicos obtenidos en bibliografía, ensayos de laboratorio y en la práctica. Todas las recomendaciones o sugerencias referentes al uso se hacen sin garantía, puesto que las condiciones están más allá de nuestro control. Es responsabilidad del cliente asegurarse de que cada producto es el adecuado para la utilización a la que va destinado y que las condiciones son las adecuadas.

PROESVAL
PRODUCTOS ESPECIALES CONSTRUCCIÓN

www.proesval.com

P.I. MONCADA IIII

C/ Quinsá, 37

46113 Moncada (Valencia)

Tel: 961 399 917 – Fax: 961 399 833

E-mail: proesval@proesval.com