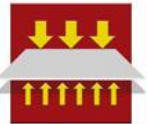


# HISPA-TEX DREN

Lámina para sistemas de drenaje y protección de impermeabilización

**HISPA-TEX DREN** es una lámina nodular en color negro de polietileno de alta densidad, para su aplicación como capa de drenaje y protección de la impermeabilización en obras subterráneas. Rollos de 2X20 m.

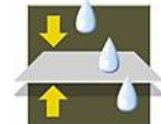
## Funciones



**SEPARACION**



**DRENAJE**



**FILTRACIÓN**

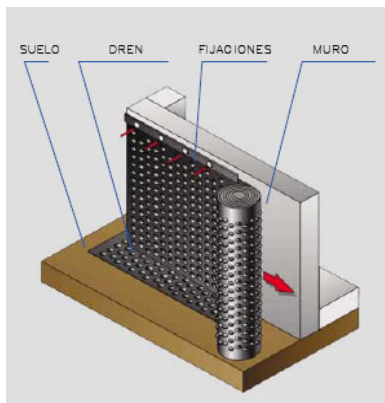
## Propiedades y ventajas

- Fácil instalación mediante fijaciones mecánicas
- Imputrescible, no se deteriora con el paso del tiempo
- Crea una cámara de aire que elimina la humedad contenida en paredes y suelos
- Buena resistencia a las raíces
- Resistente a álcalis, ácidos, aceites y disolventes
- La cámara de aire proporciona aislamiento térmico

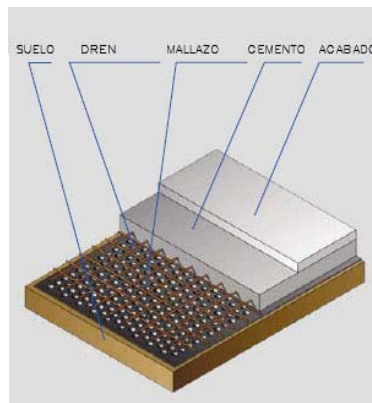
## Aplicaciones

- Muros y cimentaciones frente agresiones mecánicas
- Integrante de sistemas de drenaje
- Encofrado perdido en hormigonados contra terreno
- Protección muros pantalla, túneles y drenajes contra bóveda
- Drenajes horizontales en bajos de solera con entradas de agua

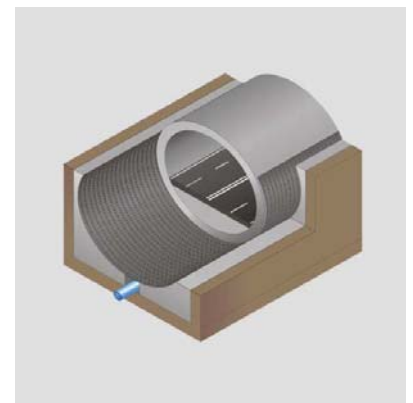
## Utilizaciones



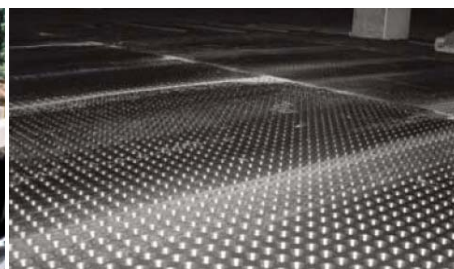
**Trasdós de muro**



**Bajo solera**



**Drenaje en túneles**



## Datos técnicos

Características	Norma	Unidades	Valor nominal	Tolerancia
<b>NUCLEO DRENANTE</b>				
Peso	EN ISO 9864	g/m <sup>2</sup>	550	10%
Resistencia a la T <sup>º</sup>		ºC	-40 a + 80	10%
Volumen aire entre nódulos		l/m <sup>2</sup>		10%
Ancho		m	2	
<b>GEOCOMPUESTO</b>				
Peso	EN ISO 9864	g/m <sup>2</sup>	550	10%
Resistencia compresión		kN/m <sup>2</sup>	220	30%
Espesor	EN ISO 9863-1	mm	8	10%
<b>PROPIEDADES HIDRAULICAS</b>				
Capacidad de flujo en plano	EN ISO 12958	l/(mxs)	l/min/m	l/h/m
Gradiente hidráulico		i=0,04		
Carga: 20 KPa		5,00		
<b>DIMENSIONES</b>				
Ancho		m	2	10%
Largo		m	20	10%
Rollos por palet		n	12	

## Normativa que cumple

<b>UNE EN 13255:</b> Requisitos para su uso en la construcción de canales	<b>UNE EN 13256:</b> Requisitos para su uso en la construcción de túneles y estructuras subterráneas
<b>UNE EN 13257:</b> Requisitos para su uso en los vertederos de residuos sólidos	<b>UNE EN 13265:</b> Requisitos para su uso en proyectos de contenedores de residuos líquidos
<b>UNE EN 13252:</b> Requisitos para su uso en sistemas de drenaje	

La presente Ficha Técnica sirve para las características especificadas del producto, forma de empleo y sus aplicaciones. Los datos e informaciones indicados se basan en nuestros conocimientos técnicos obtenidos en bibliografía, ensayos de laboratorio y en la práctica. Todas las recomendaciones o sugerencias referentes al uso se hacen sin garantía, puesto que las condiciones están más allá de nuestro control. Es responsabilidad del cliente asegurarse de que cada producto es el adecuado para la utilización a la que va destinado y que las condiciones son las adecuadas.

**PROESVAL**  
PRODUCTOS ESPECIALES CONTROL - CON

[www.proesval.com](http://www.proesval.com)  
 P.I. III-C/ Quinsá, 37  
 46113 Moncada (Valencia)  
 Tel 961399917 Fax 961399 833  
 E-mail: proesval@proesval.com