

HISPA-TEX DREN 20

Lámina para sistemas de drenaje y protección de impermeabilización

HISPA-TEX DREN 20 es una lámina nodular en color negro de polietileno de alta densidad y un espesor de 20 mm. para su aplicación como capa de drenaje y protección de la impermeabilización en obras subterráneas.

Rollos de 2X20 m.

Funciones



DRENAJE

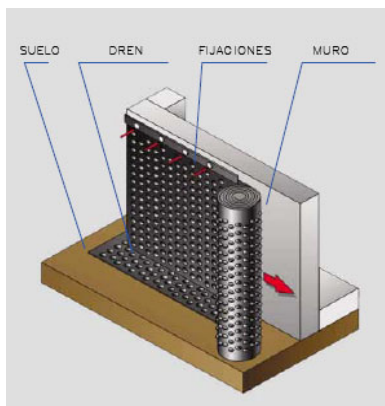
Propiedades y ventajas

- Fácil instalación mediante fijaciones mecánicas
- Imputrescible, no se deteriora con el paso del tiempo
- Crea una cámara de aire que elimina la humedad contenida en paredes y suelos
- Buena resistencia a las raíces
- Resistente a álcalis, ácidos, aceites y disolventes
- La cámara de aire proporciona aislamiento térmico

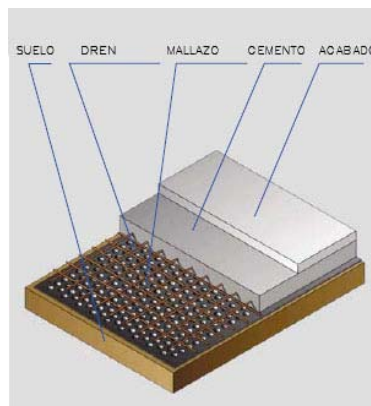
Aplicaciones

- Muros y cimentaciones frente agresiones mecánicas
- Integrante de sistemas de drenaje
- Encofrado perdido en hormigonados contra terreno
- Protección muros pantalla, túneles y drenajes contra bóveda
- Drenajes horizontales en bajos de solera con entradas de agua

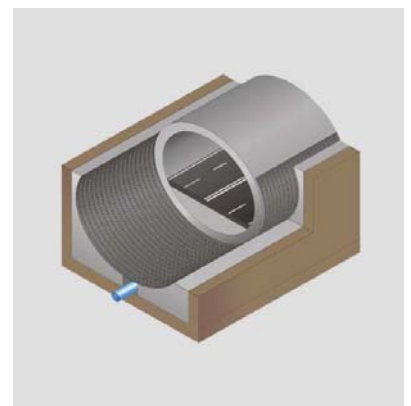
Utilizaciones



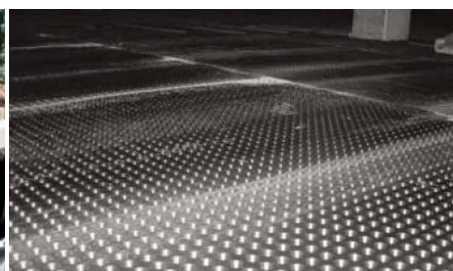
Trasdós de muro



Bajo solera



Drenaje en túneles



Datos técnicos

Características	Norma	Unidades	Valor nominal	Tolerancia
GEOCOMPUESTO				
Peso	EN ISO 9864	g/m ²	1000	+/-50
Espesor de la lámina		mm	1	+/-0.1
PROPIEDADES MECANICAS				
Resistencia a la compresión	ISO 25619-2	kN/m ²	150	+/-20
Resistencia a la tracción MD	EN ISO 10319	kN/m	9	+/-1
Alargamiento máximo a rotura	EN ISO 10319	%	20	+/-5
Resistencia a la tracción CD	EN ISO 10319	kN/m	10	+/-1
Alargamiento máximo a rotura	EN ISO 10319	%	20	+/-5
PROPIEDADES HIDRÁULICAS				
Capacidad drenaje en plano	EN ISO 12958	l/(mxs)	10	+/-2
Gradiente hidráulico		i=0,04	i=0,10	i=1
Carga: 20 kPa		2,50	4,30	10,00
DURABILIDAD				
Durabilidad mínima prevista (suelo natural 4<pH<9 y T<25°C). A recubrir en las dos semanas siguientes a su instalación		Años	5	-
DIMENSIONES DEL ROLLO				
Ancho		m	2	+/-0,01
Largo		m	20	+/-0,01
Diámetro		cm	50	-
Area		m ²	40	-
Peso		Kg	40	-

Normativa que cumple

UNE EN 13252: Requisitos para su uso en sistemas de drenaje

La presente Ficha Técnica sirve para las características especificadas del producto, forma de empleo y sus aplicaciones. Los datos e informaciones indicados se basan en nuestros conocimientos técnicos obtenidos en bibliografía, ensayos de laboratorio y en la práctica. Todas las recomendaciones o sugerencias referentes al uso se hacen sin garantía, puesto que las condiciones están más allá de nuestro control. Es responsabilidad del cliente asegurarse de que cada producto es el adecuado para la utilización a la que va destinado y que las condiciones son las adecuadas.

PROESVAL
PRODUCTOS ESPECIALES CONTROL-CON

www.proesval.com
 P.I. III-C/ Quinsá, 37
 46113 Moncada (Valencia)
 Tel 961399917 Fax 961399 833
 E-mail: proesval@proesval.com